

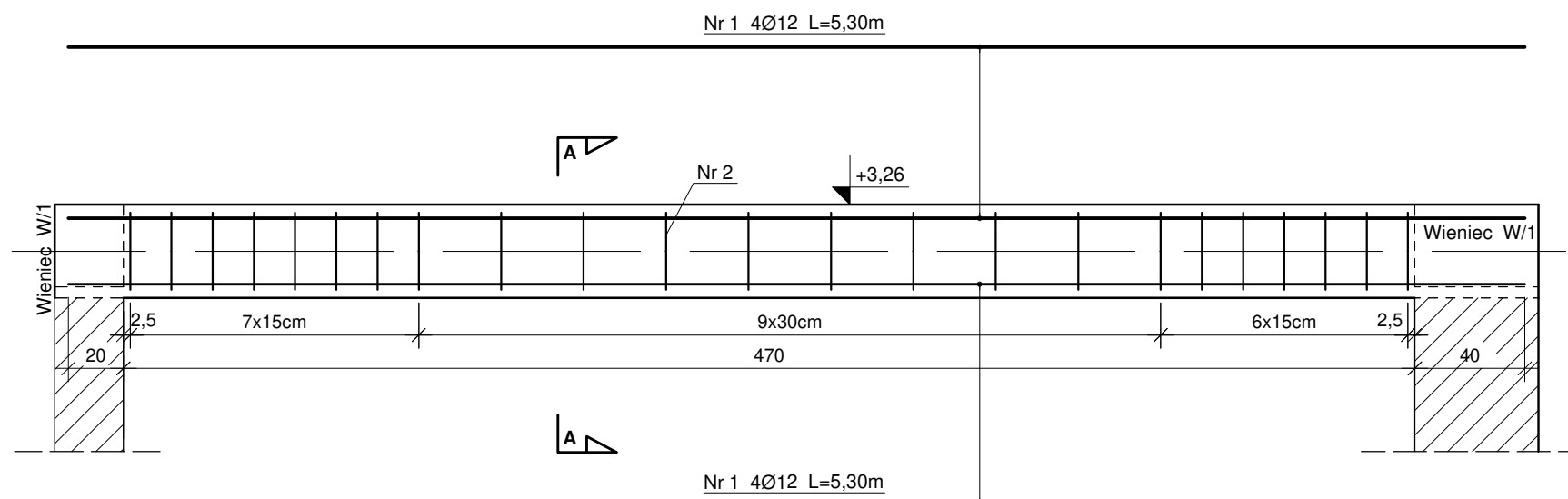
NADPROŻE MONOLITYCZNE NB/2a

x1szt.

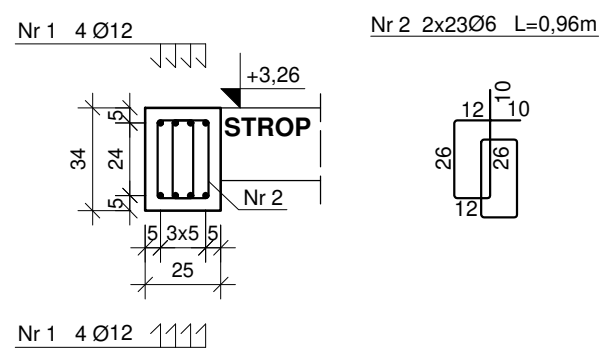
BETON C25/30

STAL A-IIIN (B500SP)

WIDOK SKALA 1:25



PRZEKRÓJ A-A



WYKAZ STALI ZBROJENIOWEJ

ELEMENTY	PRĘTY ZBROJENIA							AIIIN		
	Nazwa	Liczba pręta	Średnica	Długość	Liczba w 1 elem.	Liczba ogólna	B500SP			
szk.							mm	m	szk.	szk.
NB/2a	1	1	12	5,30	4	4			21,20	
		2	6	0,96	46	46	44,16			
Długość ogólna						m	44,16	0,00	21,20	
Masa 1m pręta						kg	0,222	0,395	0,888	
Masa prętów wg średnic						kg	9,80	0,00	18,83	
Masa prętów wg gatunków stali						kg	28,63			
Masa całkowita prętów						kg	28,63			



KOMBUD RAFAŁ MARCINIAK TEL. 514 908 159, BIURO_KOMBUD@WP.PL
OPRACOWANIE CHRONIONE PRAWAMI AUTORSKIMI.
POWIELANIE LUB WYKORZYSTYWANIE NIEZGODNIE Z PRZEZNACZENIEM BEZ ZGODY WŁAŚCIELA DOKUMENTACJI JEST ZABRONIONE.

PROJEKT:

Projekt budowlany budowy nowej siedziby
Powiatowego Środowiskowego Domu Samopomocy typu "A"

LOKALIZACJA INWESTYCJI:

05-230 Kobyłka, ul. Poprzeczna 18
dz. nr 160/2,161, 168/3 obręb 35

INWESTOR:

Powiat Wołomiński
05-200 Wołomin, ul. Prądyńskiego 3

TYTUŁ RYSUNKU:

NADPROŻE MONOLITYCZNE NB/2a

PROJEKTANT:

inż. Zbigniew Rybus

SPRAWNIENIA:

LOD/2073/PWOK/13

PODPIS:

SPRAWDZAJĄCY:

mgr inż. Łukasz Kwiatkowski

SPRAWNIENIA:

LOD/2309/POOK/14

PODPIS:

ASYSTENT:

SPRAWNIENIA:

PODPIS:

BRANŻA:

KONSTRUKCJA

FAZA:

PT

SKALA:

1:25

DATA:

11.2020R.

ROZMIAR ARKUSZA:

A3

NR RYSUNKU:

K-17

STRONA: